

- alle funderingen dienen te worden uitgevoerd tot op drukvaste en vorstvrije grond
- alle dimensioneringen en type funderingen, balken en kolommen op dit plan zijn informatief : zij dienen te worden bepaald door een erkend ingenieur stabiliteit;
- alle afmetingen worden ter plaatse gecontroleerd door de uitvoerende aannemers;
- afmetingen van inplantingen van afvoerbuizen t.o.v. de muren dienen gevolgd te worden en moeten overeenkomen met de overige verdiepingsniveaus
- riolering op plan is slechts schematisch; de aannemer ruwbouw vergewist zich van de situatie ter plaatse en optimaliseert en beslist - iss met de architect - het effectieve traject van de riolering;

Legende:

- funderingsplaat en/of sleuven volgens studie ingenieur
- huishoudafvalwater (hww)
- regenwaterafvoer (rwa)
- fecaliën (f)

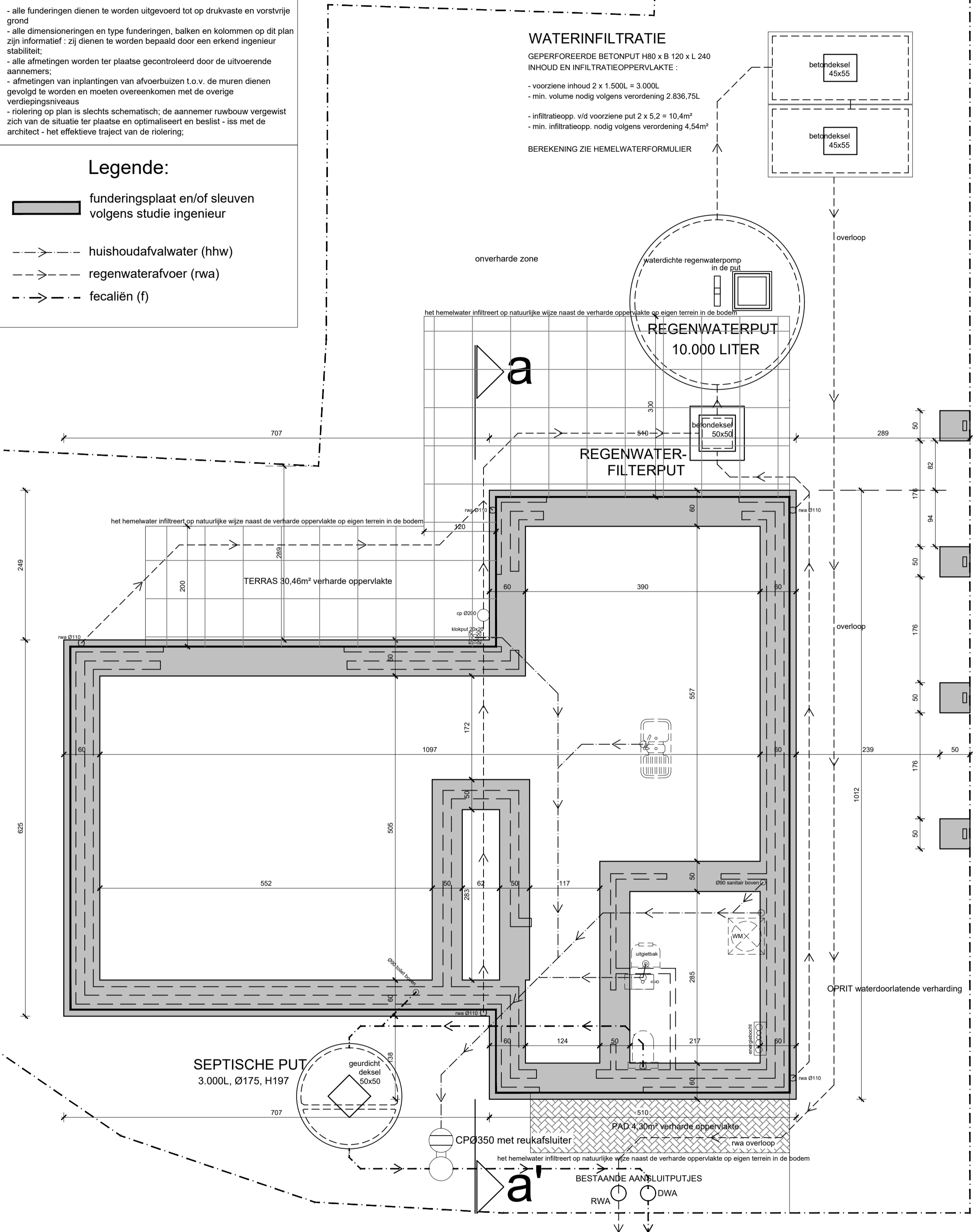
WATERINFILTRATIE

GEPERFOREERDE BETONPUT H80 x B 120 x L 240

INHOUD EN INFILTRATIEOPPERVLAKTE :

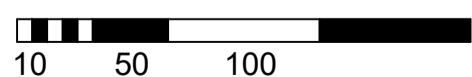
- voorziene inhoud $2 \times 1.500L = 3.000L$
- min. volume nodig volgens verordening 2.836,75L
- infiltratieopp. v/d voorziene put $2 \times 5,2 = 10,4m^2$
- min. infiltratieopp. nodig volgens verordening 4,54m²

BEREKENING ZIE HEMELWATERFORMULIER



fundering & riolering

Schaal : $\frac{1}{50}$ (op A2)



**ZIE BIJZONDERE
VOORWAARDE(N)**